



## ПК для проведения ГИА

1. Планирование ГИА (ЕГЭ) 2024, версия 29.03

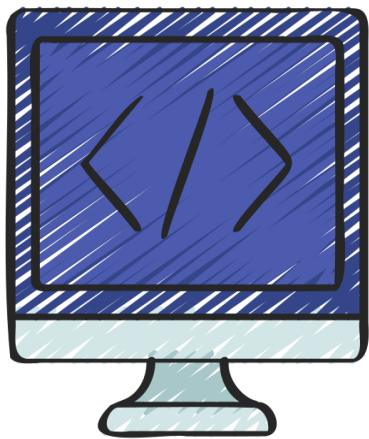
2. Программный комплекс для обработки бланков:

- Ixora TestReader, версия 1465
- Настройки для TestReader, шаблоны

3. Пакет программных модулей ФГБУ «ФЦТ»

4. ПК для проведения ГИА в ППЭ:

- Станция для печати, версия 24.1;
- Станция штаба, версия 24.1;
- Станция КЕГЭ, версия 24.1;
- Станция записи ответов, версия 24.1;
- Станция расшифровки ЭМ, версия 24.1;
- Клиент и сервис связи с ППЭ, версия 24.1.1;
- Мониторинг готовности ППЭ (<https://ppe.rustest.ru/>)
- Личный кабинет ППЭ для открытой сети (<https://lk-ppe.rustest.ru/>)
- Личный кабинет ППЭ для закрытой сети (<https://vpn-lk-ppe.rustest.ru/>)



**Горячая линия РЦОИ:**

[ege.help@rustest.ru](mailto:ege.help@rustest.ru)

8-800-555-19-81

8-499-110-62-80

**Горячая линия ППЭ:**

[help-ppe@rustest.ru](mailto:help-ppe@rustest.ru)

8-800-302-31-56

8-499-302-31-56